

Vammaispalvelujen valmistelun tilannekatsaus

Vammaisneuvoston kokous 26.10.2022

**Kirsi Ruutala, vastuvalmistelija
Etelä-Savon hyvinvointialue**



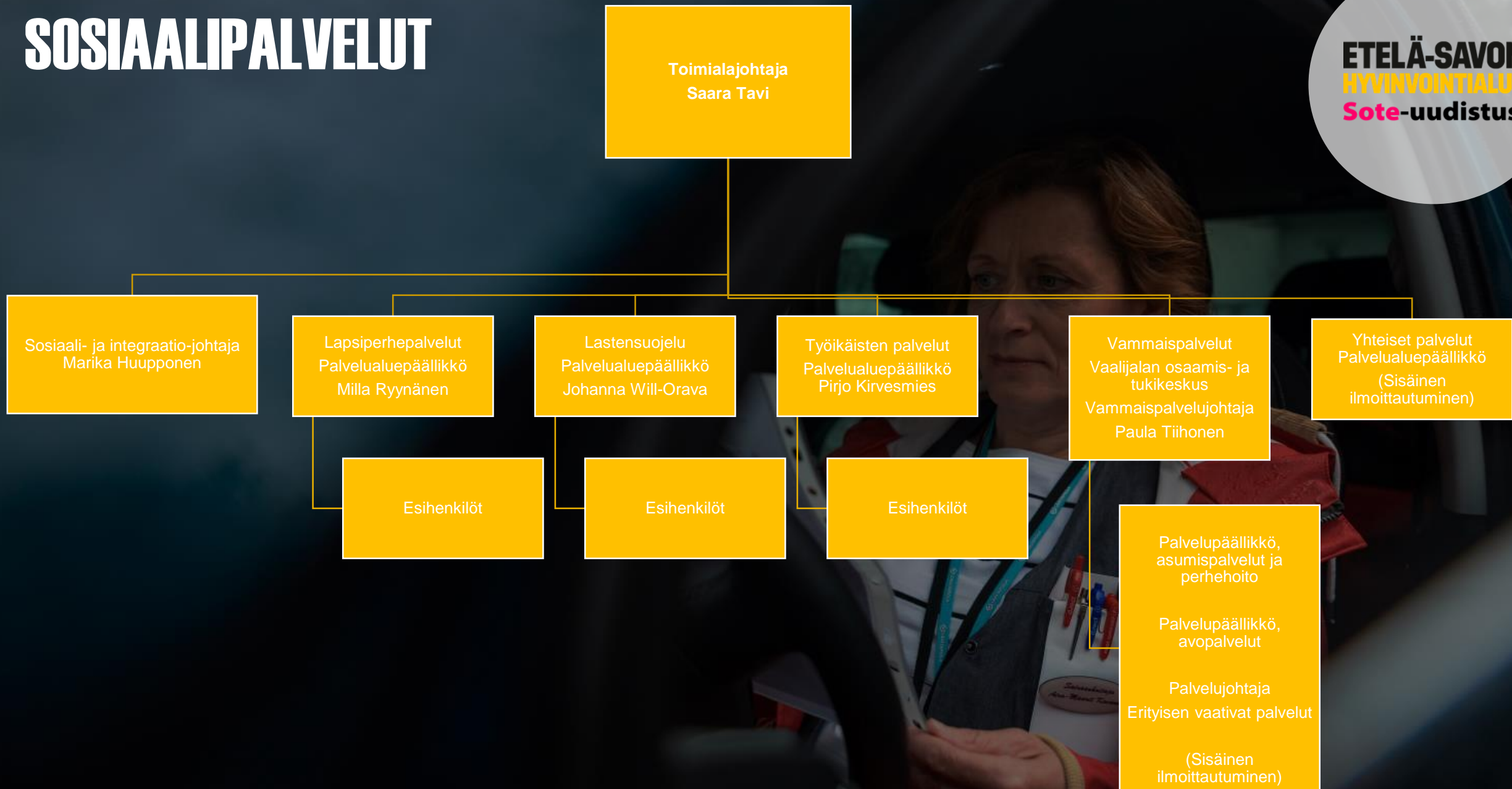
Hyvinvointialueen valmistelutyön keskeisiä sisältöjä

- Asiakkaiden palvelujen määrittely: palvelukuvaukset lakisääteisistä palveluista, asiakasprosessien kuvaukset, palvelujen myöntämisen kriteerit
- Palveluverkon kuvaaminen, yksiköiden sijoittuminen, tilaratkaisut, keskitetyt palvelut, lähipalvelut
- Palvelumallit (asiakasohjaus, sotepalvelujen integraatio, ongelmien ennaltaehkäisy, palvelupolut, yhdyspintarakenteet)
- Sopimukset palvelujen hankinnoista, tulevaisuuden hankintamallit, asiakasmaksut
- Henkilöstön määrä, nimikkeet, tehtävänkuvat, palveluissa tarvittava osaaminen ja asiantuntijuus. Muutoksia tehtävissä: johtajat, päälliköt, koordinaattoroolit



SOSIAALIPALVELUT

ETELÄ-SAVON
HYVINVOINTIALUE
Sote-uudistus

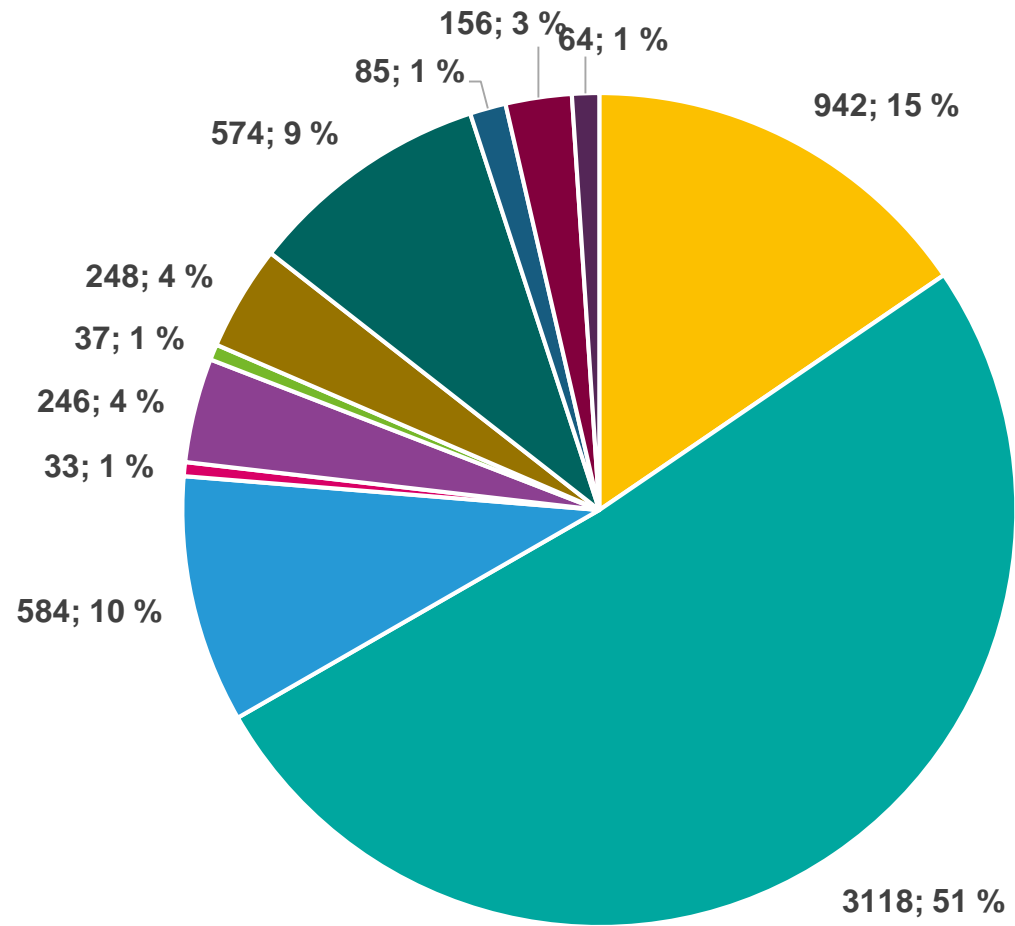


Vammaispalvelut, THL:n palveluluokitus

- asunnon muutostyöt
- henkilökohtainen apu
- kotihoito
- kotipalvelu
- kuntoutusohjaus
- laitospalvelu
- liikkumista tukeva palvelu
- lomanviettopalvelu
- omaishoidon tuki
- palveluasuminen
- perhehoito
- päivätoiminta
- sijaishoito
- sopeutumisvalmennus
- sosiaaliohjaus
- sosiaalipäivystys
- sosiaalityö
- tehostettu palveluasuminen
- tuettu asuminen
- tukisuhdetoiminta
- vammaisten henkilöiden työhönvalmennus
- vammaisten henkilöiden työtoiminta



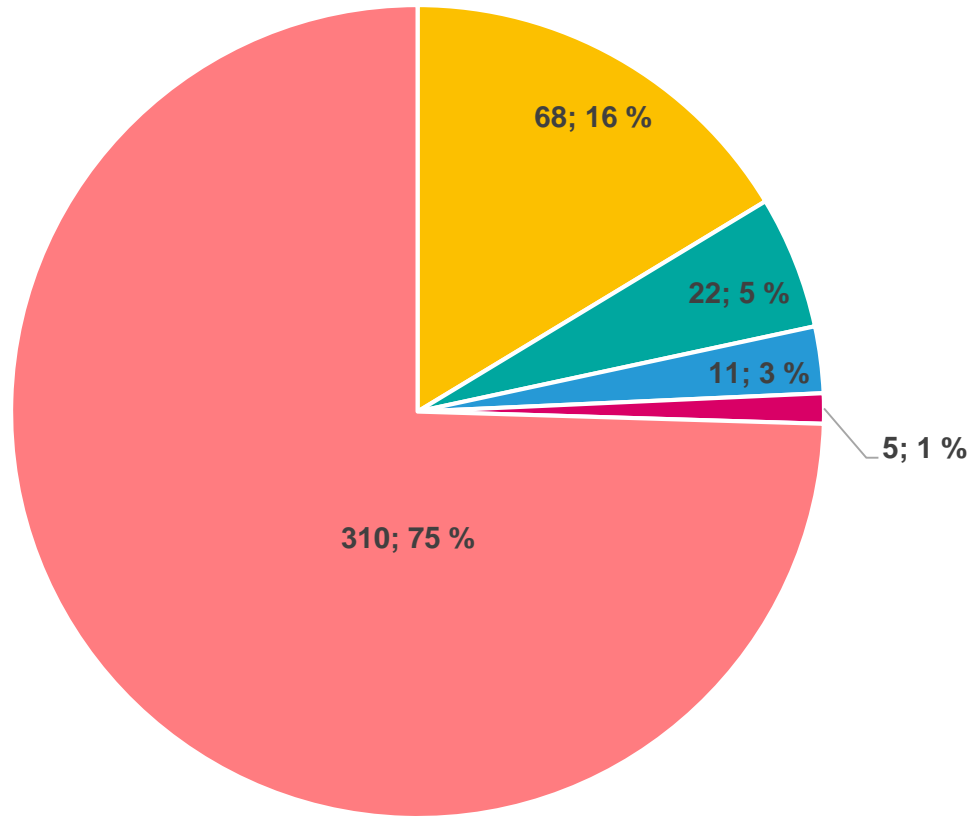
VAMMAISPALVELUJEN KÄYTTÄJÄT ETELÄ-SAVOSSA



- Henkilökohtainen apu
- Liikkumista tukevat palvelut
- Työ- ja päivätoiminta
- Sopeutumisvalmennus
- Asunnon muutostyöt
- Tuettu asuminen
- Palveluasuminen kotiin
- Palveluasuminen
- Perhehoito
- Tehostettu palveluasuminen
- Laitoshiito

Asiakkuuksia eri palveluissa 6087

Vammaispalvelujen työntekijämäärät E-Savon hv:lle liittyvissä organisaatioissa



- Essote
- Sosteri
- Rantasalmi
- Pieksämäki
- Vaalijalan asuminen ja tekeminen

Vammaispalvelujen palvelualueelle siirtyisi 310 Vaalijalan avopalvelujen työntekijää E-Savosta ja K-Suomesta.

Vaalijalan osaamis- ja tukikeskuksen henkilöstömäärä E-Savossa 670



Vammaispalvelujen sosiaalityö ja -ohjaus

- Vammaisten sosiaalityö- ja ohjaus

- Vammaisten **asiakasohjauksen** toimintamalli: yksi yhteinen numero, josta asiakas saa ohjausta ja neuvontaa. Työnjako, päivystämisen mallit, resurssit, yhteydenottokanavat, tekniset ratkaisut.
- Asiakkaan palvelujen integraation varmistaminen: asiakkaan palvelupäätösten sujuvuus, asiakkuus voi olla useissa palveluissa. Omatyöntekijän nimeäminen. Vastuu tiedostetusti yhdellä työntekijällä asiakkaan palvelujen kokonaisuudesta. Yhteydenpitosuunnitelma.



VAMMAISPALVELUT ASIAKAS- / PALVELUOHJAUS

SUJUVAT JA VIIVEETTÖMÄT PALVELUT
YHDELLÄ YHTEYDENOTOLLA

HOIDON JA PALVELUN KOORDINAATIO JA
JATKUVUUS

YHTEENSOVITETUT PALVELUT JA PALVELUVERKOSTOT

YHTEYDENOTTO (etulinja)

- PUHELIMITSE
- SÄHKÖISESTI
 - nettisivut
 - Chat
 - sähköiset lomakkeet
- ASIOINTIPISTEET
- VIRANOMAISEN YHT.OTTO
- ENSIARVIO PALVELUN TARPEESTA

LAAJA-ALAINEN PALVELUTARPEEN ARVIOINTI

- RAI
- Kokonaistilanne arvio
- Palvelu- /asiakassuunnitelma
- Palvelupäätös
- Omatyöntekijän nimeäminen
- Yhteydenpito-suunnitelma

PALVELUT

- Sosiaaliohjaus
- Sosiaalityö
- Henkilökohtainen apu
- Liikkumista tukevat palvelut
- Osallisuutta ja työllistymistä tukevat palvelut
- Asumista tukevat palvelut
- Terveyspalvelut
- Työikäisten sosiaalipalvelut
- Lasten, nuorten ja perheiden palvelut
- Ikäntyneiden palvelut
- Erityistason palvelut
- Kuntien ja verkostojen palvelut

Keskittetyt
asiakas-
maksut ja
maksu-
päätökset

ENSISIJAINEN OHJAUS

- YHES-alusta
- Järjestötoiminta
- Seurakunta
- Yksityinen palvelutuotanto

• VAMMAISPALVELUN
MONIAMMATILLINEN
TIIMI JA MONIALAINEN
YHTEISTYÖ

NEUVONTA

YHTEISTYÖ

KOLMAS SEKTORI

OMAHOIDON TUKEMINEN

Etelä-Savon vammaispalvelukeskus

ETELÄ-SAVON
MAAKUNTA

Asiakasohjaus, palveluiden suunnittelu ja palvelutarpeiden arviointi,
omatyöntekijän nimeäminen **Sote-uudistus**

Savonlinna, vammaissosiaalityö,
sotokeskuksen peruspalvelut/moniammatillinen tiimi
(lääkäri, psykologi, terapeutit, muut asiantuntijat)

Mikkeli, vammaissosiaalityö,
sotokeskuksen peruspalvelut/moniammatillinen tiimi
(lääkäri, psykologi, terapeutit, muut asiantuntijat)

Pieksämäki, vammaissosiaalityö,
sotokeskuksen peruspalvelut/moniammatillinen tiimi
(lääkäri, psykologi, terapeutit, muut asiantuntijat)

Koordinaatio sosiaali- ja terveyspalveluissa:
sosiaalihojajat/palveluohjaajat,
konsultoiva sairaanhoitaja (Essote) ja kuntoutuksen suunnittelija (Vaalijala), terveydenhuollossa
toimivat erikoisalojen kuntoutusohjaajat

Vaalijalan osaamis- ja tukikeskus,
vammaissosiaalityö,
poliklinikka/Nenonpelto, asiantuntijapalvelut



Liikkumista tukevat palvelut

- Uusi vammaispalvelulaki tulee korostamaan yksilöllisyyttä asiakkaan liikkumisen tuen palveluissa
- Yhtenäiset kuljetuspalvelut E-Savoon 1.2.2024 alusta alkaen, liikkumista tukevien palvelujen järjestämisen suunnittelu v. 2023 aikana.
- Nykyiset kuljetuspalvelusopimukset:
 - Essoten, Pieksämäen ja Sosterin nykyiset sopimukset jatkuvat 31.1.2024 saakka.
 - Rantasalmi ja Juva: sopimukset päättyvät v. 2022 lopussa. Hyvinvointialue järjestää palvelujen jatkumisen paikkakunnilla.



Asiakasmäärät Liikkumista tukevissa palveluissa

Sote-uudistus

- Essote: 1800
- Sosteri: 780
- Pieksämäki: 463
- Rantasalmi: 76

- Etelä-Savo yhteensä n. 3120 asiakasta



Henkilökohtainen apu

- Vammaislain uudistus: vahvempi yksilöllisyys palveluissa, kaikki tuotantotavat oltava käytössä (oma tuotanto, palveluseteli, ostopalvelu)
- Tavoitteena keskitetty avustajakeskus hyvinvointialueelle: työnantajamalli ja omat hva:n avustajat
- Alkuarviointijakson käyttö
- Ammatillisen henkilökohtaisen avun kehittäminen (esim. sairaanhoidollinen osaaminen: hengityshalvausasiakkaat)
- Laatuksiteerien luominen avustajien osaamiselle, tarvittava koulutus
- 1/2023 alkaen työnantajamallissa olevien avustajien palkanmaksukäytäntöjen yhtenäistäminen, suunnitellaan palkkojen harmonisointia



Henkilökohtainen apu

- Asiakasmäärät
 - Essote 500
 - Sosteri 308
 - Pieksämäki 168
 - Rantasalmi 26
- Järjestämistavat
 - Essote: Työnantajamalli ja palveluseteli (palvelusetelin laajentaminen Etelä-Savoon v. 2023)
 - Sosteri: Oma avustajatoiminta, työnantajamalli
 - Pieksämäki: Työnantajamalli ja palveluseteli
 - Rantasalmi: Työnantajamalli (sopimuksen jatkaminen v. 2023)



Asumista tukevat palvelut

- **Asunnon muutostyöt:** Teknisen asiantuntijuuden lisääminen palvelun järjestämisessä, yhteisten käytäntöjen luominen mm. apuvälinekeskuksen kanssa tehtävään yhteistyöhön ja työnjakoon.
- **Tehostettu palveluasuminen:** Oma tuotanto laajaa, kysyntä kasvanut, sotehenkilöstön riittävyys haasteena yksiköissä
- **Palveluasuminen:** Suunta tuettuun asumiseen
- **Tuettu asuminen:** Tukiohjauskäynnit omiin asuntoihin, lisäksi kotihoito 24/7, etätukea digipalveluna
- **Perhehoito:** vammaispalveluihin ja ikäihmisten palveluihin oma perhehoidon koordinaattori E-Savoon, perhehoitajien määrän lisääminen ja palvelun sisällön kehittäminen (kiertäviä hoitajia lisää, yksilöllisiä ratkaisuja vammaisten tilapäishoitoon)
- Uusi vammaispalvelulaki: **vammaisten lasten asumisen** järjestäminen
- Vammaisten asumispalvelujen kilpailutusta suunnitellaan E-Savoon v. 2023, palvelusetelin käytön laajentaminen.

