

Palvelu- ja organisaatorakenne sekä järjestämistehtävä

LUONNOS 14.12.2021



Järjestämistehtävät

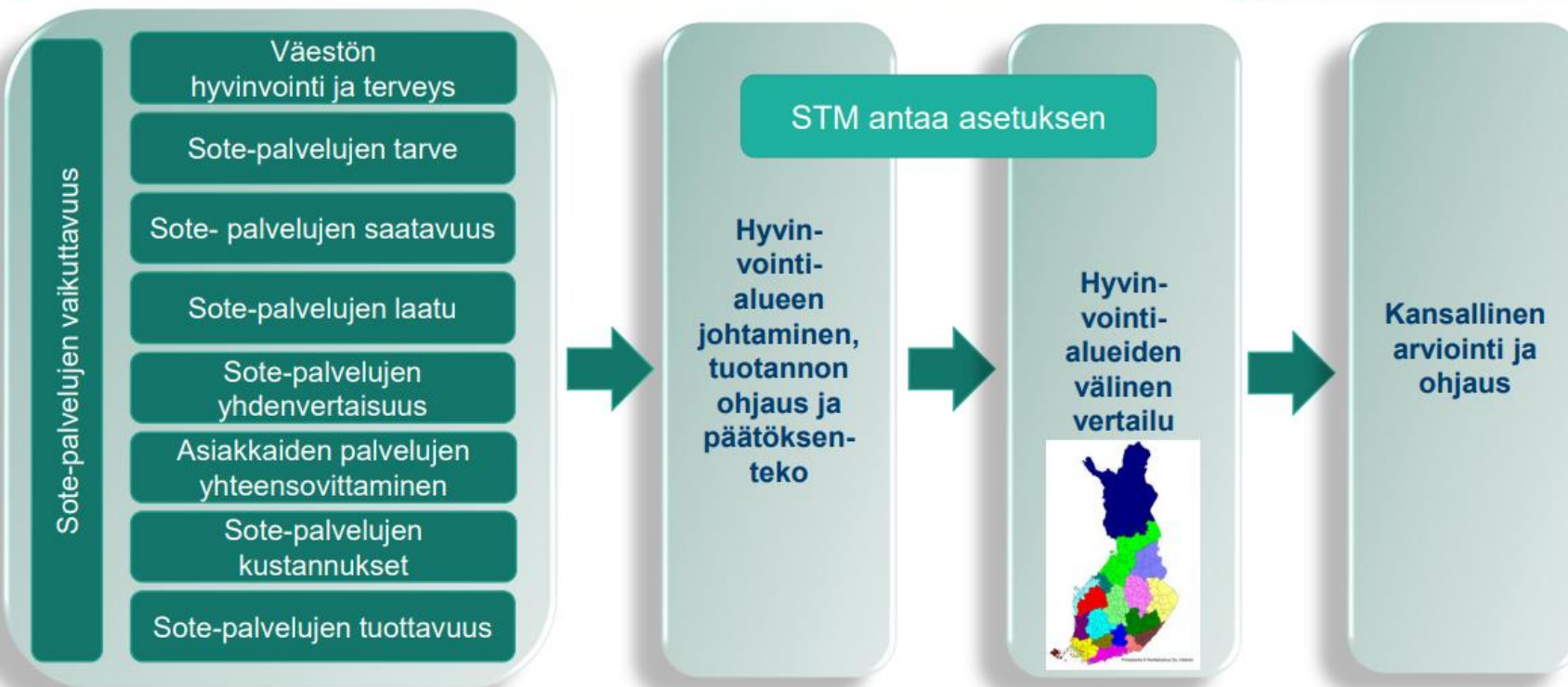
- Alueen väestön hyvinvoinnin ja terveyden sekä niihin yhteydessä olevien tekijöiden seuranta väestöryhmittäin
- Asukkaiden palvelujen tarpeen määrittely
- Palveluverkon suunnittelu
- Yhdenvertaisesta palvelujen saatavuudesta huolehtiminen
- Palvelujen tarpeen, määrän ja laadun määritteleminen
- Palvelujen tuottamistavan määritteleminen ja strateginen hankinta
- Palvelujen tuottamisen ohjauksesta ja valvonnasta vastaaminen (myös omavalvonta)
- Palvelujen yhteensovittamisen kokonaisvastuu ja integraatio
- Toiminnan ja talouden tasapainosta huolehtiminen
- Asiakkaiden ja asukkaiden osallisuuden varmistaminen
- Palvelujen kehittäminen

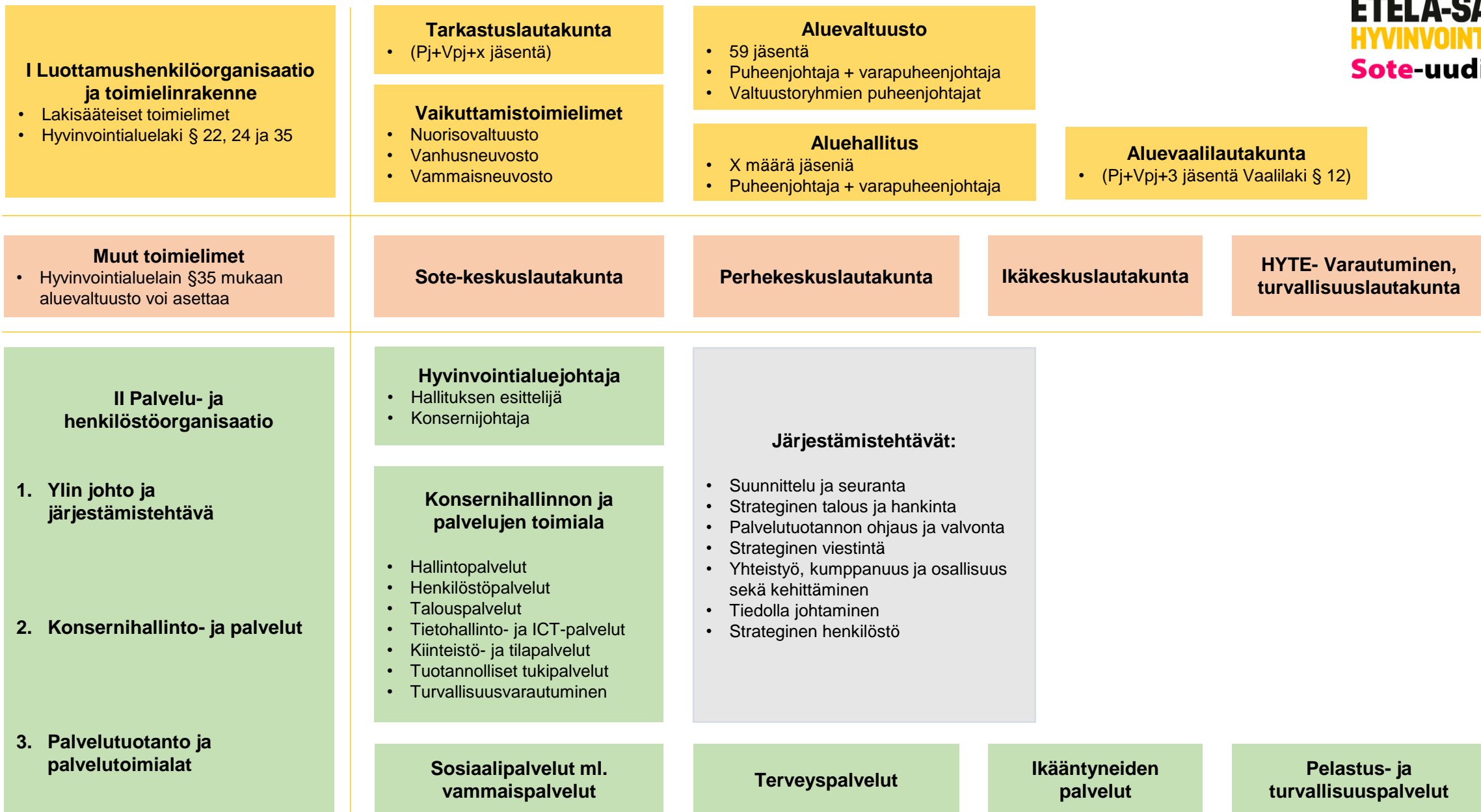


Järjestämislain edellyttämä vähimmäistietosisältö, hyvinvointialueen johtamisen tukena

Järjestämislaki 29§

Järjestämislaki 30§-31§





Hallintosääntö -hallinnon ja toiminnan keskeinen ohjausväline

- Jokaisella hyvinvointialueella on oltava hallintosääntö, jonka sisältöä määrittelee pääasiassa hyvinvointialuelain 95 §.
- Hyvinvointialueen hallintosäännössä määritellään johtamisjärjestelmä, toimielimet sekä tehtävien ja toimivallan jako eri toimielinten välillä.
- Hallintosäännössä annetaan määräyksiä hallinnon ja toiminnan järjestämiseen liittyvistä asioista ja määritellään hyvinvointialueen toimielin- ja viranhaltijarakenne sekä niiden väliset toimivalta- ja vastuusuhteet.
- Hyvinvointialueella on laaja harkintavalta toimivalta- ja vastuusuhteiden määrittelyssä.



Luottamus- ja vaikuttamis- toimielimet ja osallisuus

- Hyvinvointialueet ovat julkisoikeudellisia yhteisöjä, joilla on alueellaan itsehallinto
 - Sääntely on pitkälti yhdenmukainen kuntalain kanssa (pl. yleinen toimiala)
- Hyvinvointialueen lakisääteiset toimielimet ovat aluevaltuusto, aluehallitus ja tarkastuslautakunta, aluevaalilautakunta
 - Muut toimielimet ovat hyvinvointialueen päätettävissä
- Aluevaltuusto päättää harkintansa mukaan osana johtamisjärjestelmää niistä toimielimistä, eli aluehallitus, lautakunnat, jaostot ja valiokunnat, joiden kokoonpanoon voi kuulua vain valtuutettuja ja varavaltuutettuja.
- Hyvinvointialueen lakisääteiset vaikuttamistoimielimet ovat nuorisovaltuusto, vanhusneuvosto ja vammaisneuvosto



Järjestämistehtävät

Suunnittelu ja seuranta

- Hyvinvoinnin ja terveyden edistäminen
- Hyvinvointialueen strategia
- palvelustrategia
- palveluverkon suunnittelu ja hallinta
- palvelujen kokonaisuus monituottajamallissa
- palvelukriteerit
- Asiakasmaksut, taksat, sääntökirjat
- Varautuminen ja riskien hallinta
- Sisäinen valvonta ja riskienhallinta

Strateginen talous ja hankinta

- Resurssien strateginen ohjaus ja kohdentaminen
- Palvelutarpeiden ja resurssien yhteensovittaminen
- Rahoituksen analyysit
- Talouden skenaariot
- Strategiset investoinnit
- Taloudellisen kyvykkyyden kasvattaminen
- Strateginen hankinta

Palvelutuotannon ohjaus ja valvonta

- Viranomaistoiminta
- Palvelutuotannon ohjaus
- Palvelutuotannon valvonta (sote)
- Sote: Omavalvontaohjelma, suunnitelma, toimeenpano ja seuranta
- Laadunhallinta
- Asiointi ja oikeusturva

Strateginen viestintä

- Asiakas- ja asukasviestintä
- Henkilöstöviestintä
- Päätöksenteon viestintä ja johdon tuki
- Imago ja rekrytoinnin tuki
- Brändin johtaminen
- Visuaalinen viestintä
- Kriisiviestintä

Yhteistyö, kumppanuus, osallisuus sekä kehittäminen

- Yhteistyöalue/Erva-tason yhteistyö
- Yhdyspinnat
- Koulutus- ja tutkimustoiminta
- Hankkeet
- Lääketiede, sosiaalihuollon ja hoitotyön/tieteen professio

Tiedolla johtaminen / vaikuttavuuden edistäminen

- Tiedolla johtamisen suunnitelma, toimeenpano ja seuranta
- Strategiset mittarit ja tunnusluvut
- Kansallisiin tietotarpeisiin vastaaminen
- Analyysit ja skenaariot
- Digistrategia

Strateginen henkilöstö

- HR-suunnitelma
- Strategiset linjaukset
- Yrityskulttuuri
- Ilmapiiri
- Muutoksen mahdollistaminen

Turvallisuus ja varautuminen

- Asiakas- ja potilaisturvallisuus
- Tietoturvallisuus

Valvonnan organisoituminen

Valtioneuvoston oikeuskansleri
Eduskunnan oikeusasiamies

VALVIRAN VALVONTA

- Valtakunnallisten lupien myöntäjä
- Ammattihenkilövalvonta (oikeuksien rajoittaminen)
- Vakavimmat kantelut, osa valvonnoista

AVIN VALVONTA

- Lupa- ja valvontaviranomainen

KUNNAN VALVONTA

- Ensisijainen valvontaviranomainen
- Sopimusvalvonta
- Yhteydenpito, yhteistyö, ohjaus ja seuranta

TOIMINTAYKSIKÖN OMAVALVONTA

- Ensisijaista valvontaa, toiminnan seuranta (työkalut), toiminnan kehittämistä, virheiden korjaamista.

Jatkossa hyvinvointialue, valvottavia yksiköitä, yksityisiä n. 500 + omat sote-alan yksiköt
Uusi Valvontalaki tulossa!



Järjestämistehtävä: sote-valvonta ja laadunhallinta

TURVALLISUUSJOHTAMINEN

Riskienhallinta ja omavalvonta

Ulkoinen toimintaympäristö ja sidosryhmät
Riskienhallintapolitiikka, riskienhallintaprosessin mallit ja ohjeet, omavalvonta, alueellinen riskianalyysi ja -arvio

Riskienhallintaprosessi:
Toimintaympäristön määrittely
Riskien tunnistaminen
Riskien analysointi
Riskien merkityksen arviointi
Riskien käsittely
Seuranta, katselmointi, viestintä ja tiedonvaihto

Valmius- ja varautuminen, huoltovarmuus

Turvallisuussuunnittelu
Valmius- ja varautumissuunnitelmat (skenaariot, toimintaohjekortit)
Evakuointisuunnitelmat
Palvelutasopäätökset (pelastustoimi, ensihoito)
Huoltovarmuus
- valtakunnallinen taso
- alueellinen taso = ERVA
- paikallinen taso = HVA
Maakunnallinen tilannekeskus (TIKE) ja johtokeskus (JOKE)
Etelä-Savon valmiusjohtoryhmä ja -foorumi

Organisaatioturvallisuus

Palvelun, tuotannon ja toiminnan turvallisuus (kriittiset toiminnot)
Työturvallisuus
Ympäristöturvallisuus
Henkilöstöturvallisuus
Pelastusturvallisuus
Väärinkäytösten ja poikkeamien hallinta
Varautuminen ja kriisinhallinta
Toimitila ja kiinteistöturvallisuus
ICT- ja tietoturvallisuus (kriittiset tietojärjestelmät)
Asiakas- ja potilasturvallisuus

Turvallisuus- ja kriisiviestintä

Turvallisuusviestintämalli
Onnettomuustiedottaminen
Kriisiviestintäohje
Viestintävälineet ja kanavat (Krivat, eTuve, Secapp, media, sosiaalinen media)
Sisäinen ja ulkoinen viestintä
Maakunnallinen TIKE (sote-pela)
Maakunnallinen JOKE (sote-pela-elinkeinoelämä-3.sektori)
ISTIKE (pela)
ERVA tike (sote)

TURVALLISUUSKULTTUURI

Järjestämistehtävä: sote-valvonta ja laadunhallinta

TOIMIALAT, TERVEYSPALVELUT, SOSIAALIPALVELUT JA IKÄÄNTYNEIDEN PALVELUT, PELA, KONSERNI

Sote-valvonta: (valvontalain ja omavalvontaohjelman mukaisesti)

Suunnitelmallinen-, reaktiivinen- ja sopimusvalvonta sekä omavalvonnan valvonta, hyvinvointialueella sijaitsevien sote-yksiköiden valvonta (yksityinen ja julkinen) ja sijoittajana muissa alueissa olevien asiakkaiden valvonta

Laadunhallintaprosessi
Viranomaistehtävät
Sisäinen valvonta
Viestintä

TURVALLISUUSJOHTAMINEN

Riskienhallinta ja omavalvonta

Valmius- ja varautuminen, huoltovarmuus

Organisaatio-
turvallisuus

Turvallisuus- ja
kriisiviestintä

TURVALLISUUSKULTTUURI

VALMISTELUN ORGANISOITUMINEN

ETELÄ-SAVON
HYVINVOINTIALUE
Sote-uudistus

**SOSIAALI- JA
TERVEYSPALVELUJEN
LINJA**

TERVEYSPALVELUT
SOSIAALIPALVELUT
IKÄÄNTYNEIDEN PALVELUT

**PELASTUSTOIMEN
LINJA**

PELASTUS- JA
TURVALLISUUSPALVELUT

**KONSERNIPALVELUJEN
LINJA**

TALOUS, HR & ICT
YLEISHALLINTO
TILA- JA TUKIPALVELUT
VALVONTA & VIESTINTÄ

OHJAUSRYHMÄT

VALMISTELUTYÖ KOOAAN PALVELUKUVAUSTEN KÄSIKIRJAAN

DIGITAALISESTI

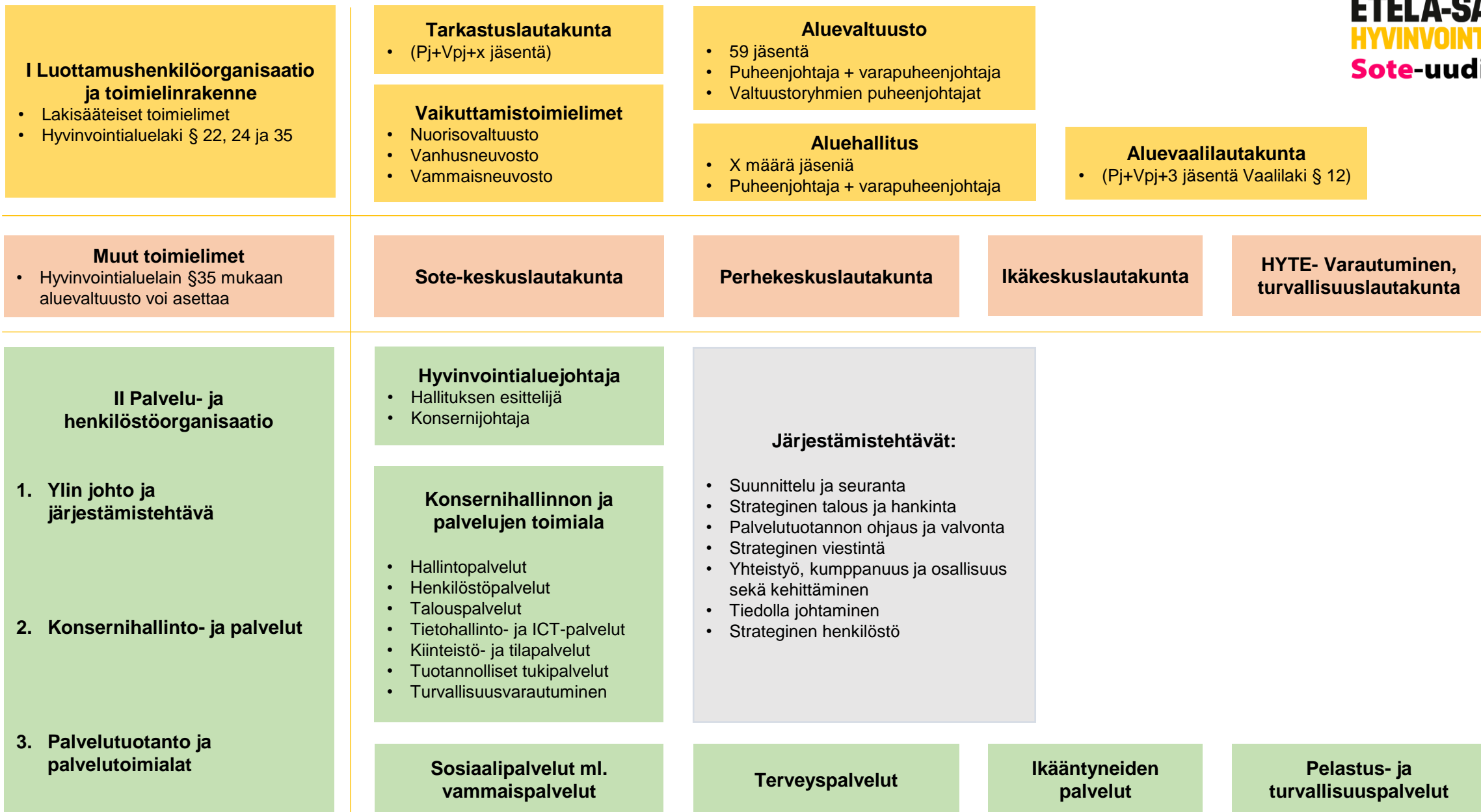
ROHKEASTI

**ASIAKASTA
VARTEN**

Valmistelutyön tulokset

- Sote-Pela valmistelun tulokset kootaan yhteiseen toiminta- / palvelukuvaus käsikirjaan, joka on työntekijöille suunnattu, toimii tiivistelmänä kuntalaisille ja on saatavilla jatkossa myös sähköisessä muodossa.
- Toimintakäytäntöjen yhtenäistäminen
 - Omais- ja perhehoidon sääntökirjat (tekeillä)
 - Henkilökohtaisen budjetoinnin toimintamalli (valmis 2021)
 - Palvelusetelisääntökirjat (tekeillä)
 - Paljon palveluja käyttävien toimintamalli (valmistuu hankkeen kautta)
 - Omavalvontaohjelma (tekeillä)
 - Laadunhallintaprosessi (tekeillä) ym.





Miten varmistetaan integraatio?

- Tulevaisuuden sote-keskus, perhekeskus ja ikäohjelma → verkostomainen integraatio
- Järjestäjä/lautakunnat ja tuotanto → prosessimistajuus

Sote-keskuspalvelut, Perhekeskuspalvelut, Ikäkeskuspalvelut

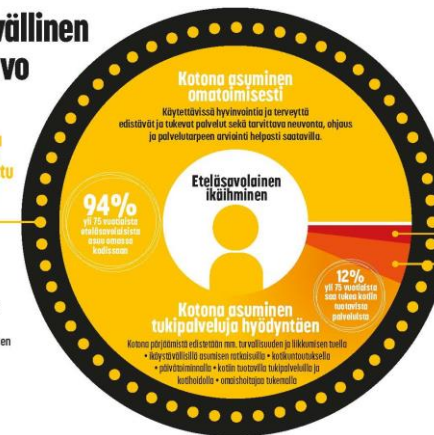
- Paljon palveluja tarvitsevat -toimintamalli ym. tukevat integraatiota



Käytäväallinen Etelä-Savo

Asykkään lään ja palvelutarpeen mukaisesti hiottu tukipalvelujen verkosto

Yleiset ja ennakoiivat palvelut
Tukeva ja räätälöity omaishoitopalvelu
Neuvonta, ohjaus ja palvelutarpeen arviointi
Vahva geriatrinen ja gerontologinen osaaminen
Monipuoliset ja käyttäjäystävälliset digitaaliset palvelut



Osaallisuutta, turvallisuutta ja toimintakykyä tukeva hyvinvoinnin malli

Hoiva-asuminen
Asukkaalle tarjolla ympärivuorokautinen jatkava hoito, hoiva ja huolehtiminen elämän loppuun asti.

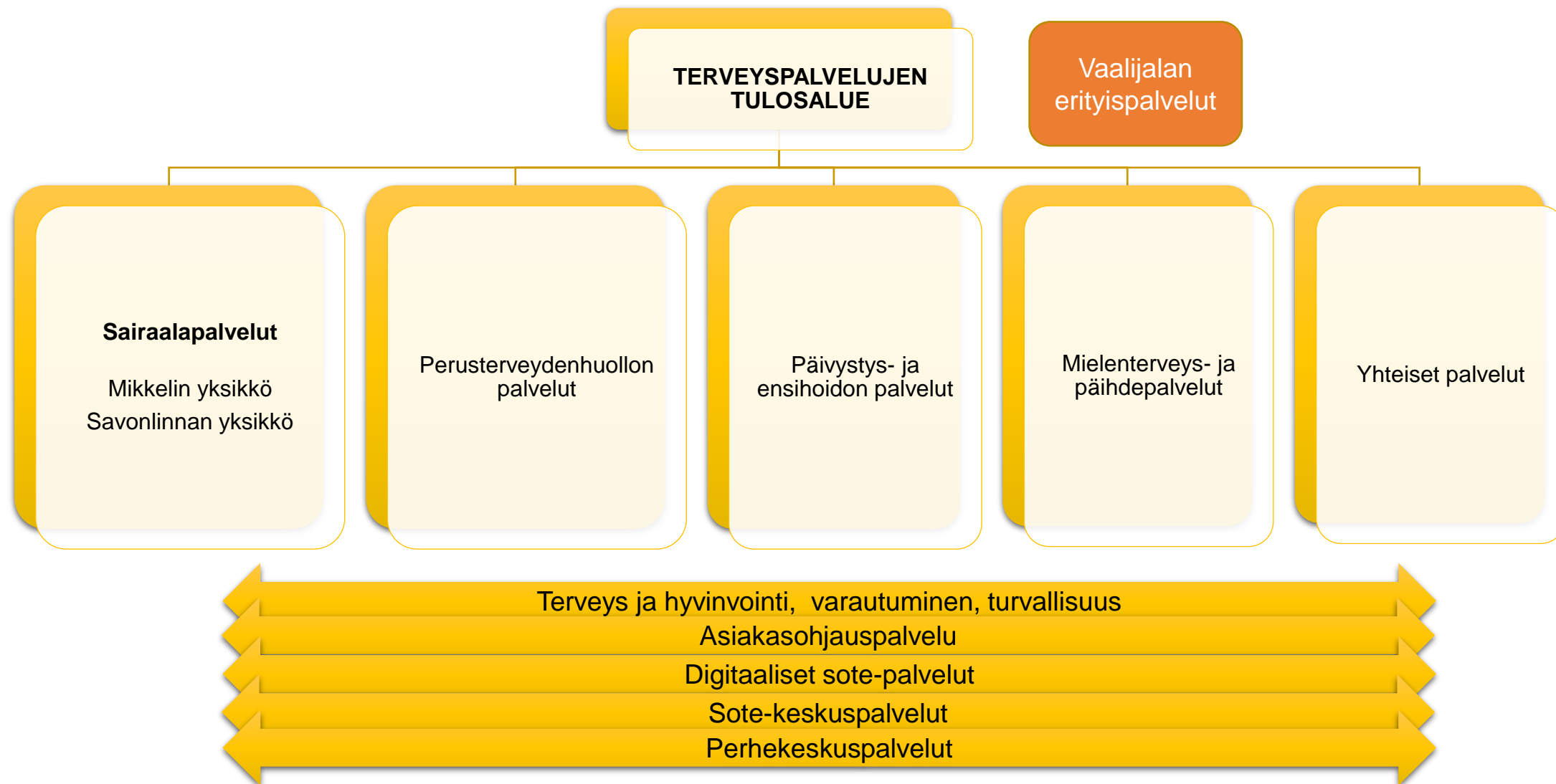
Alla 6% yli 75 vuotiaista hoiva-asumisen piirissä

Asuminen palvelutalossa, senioritalossa tai perhekodissa
Tavoitteenaan on tukea jokaisen omannäköistä, viikkeitä ja yksilöllistä arkea.

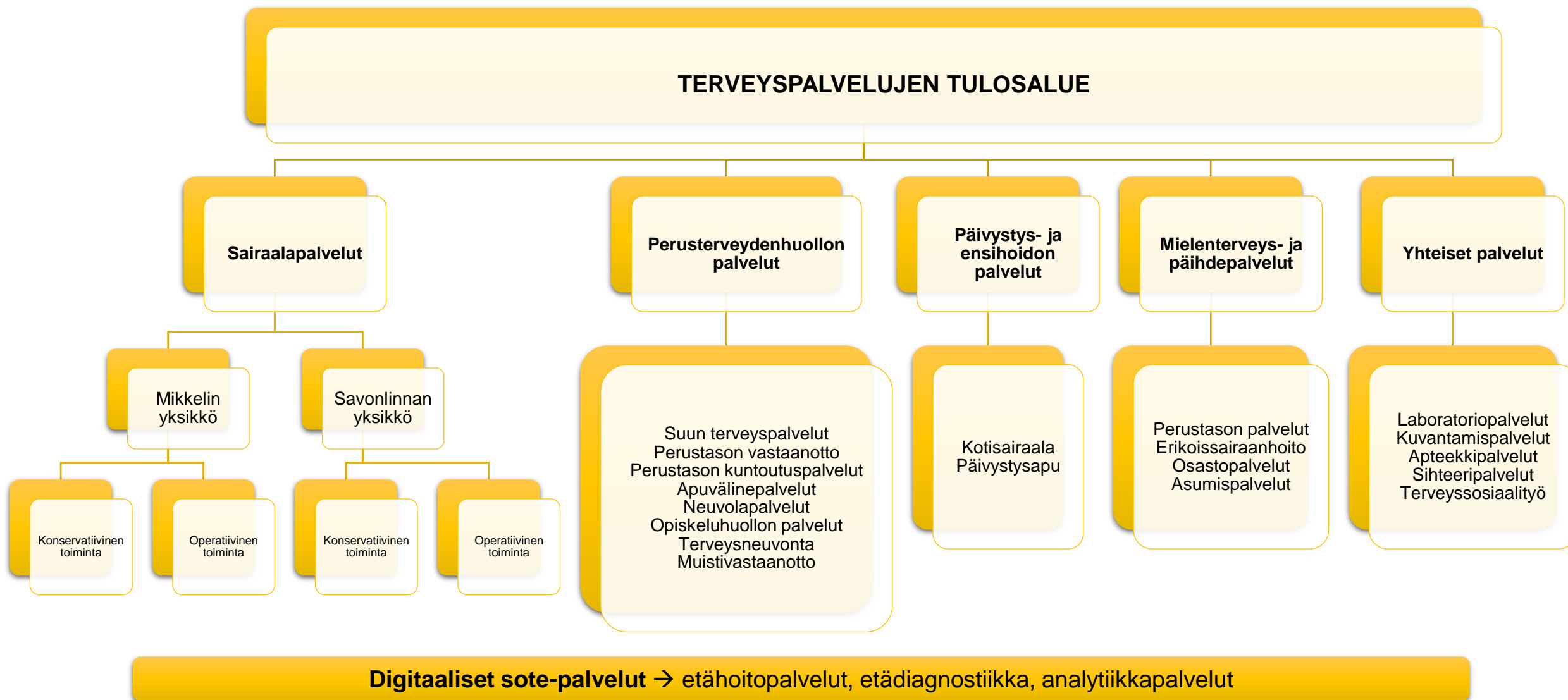
Luonnos 1: Sote-linja



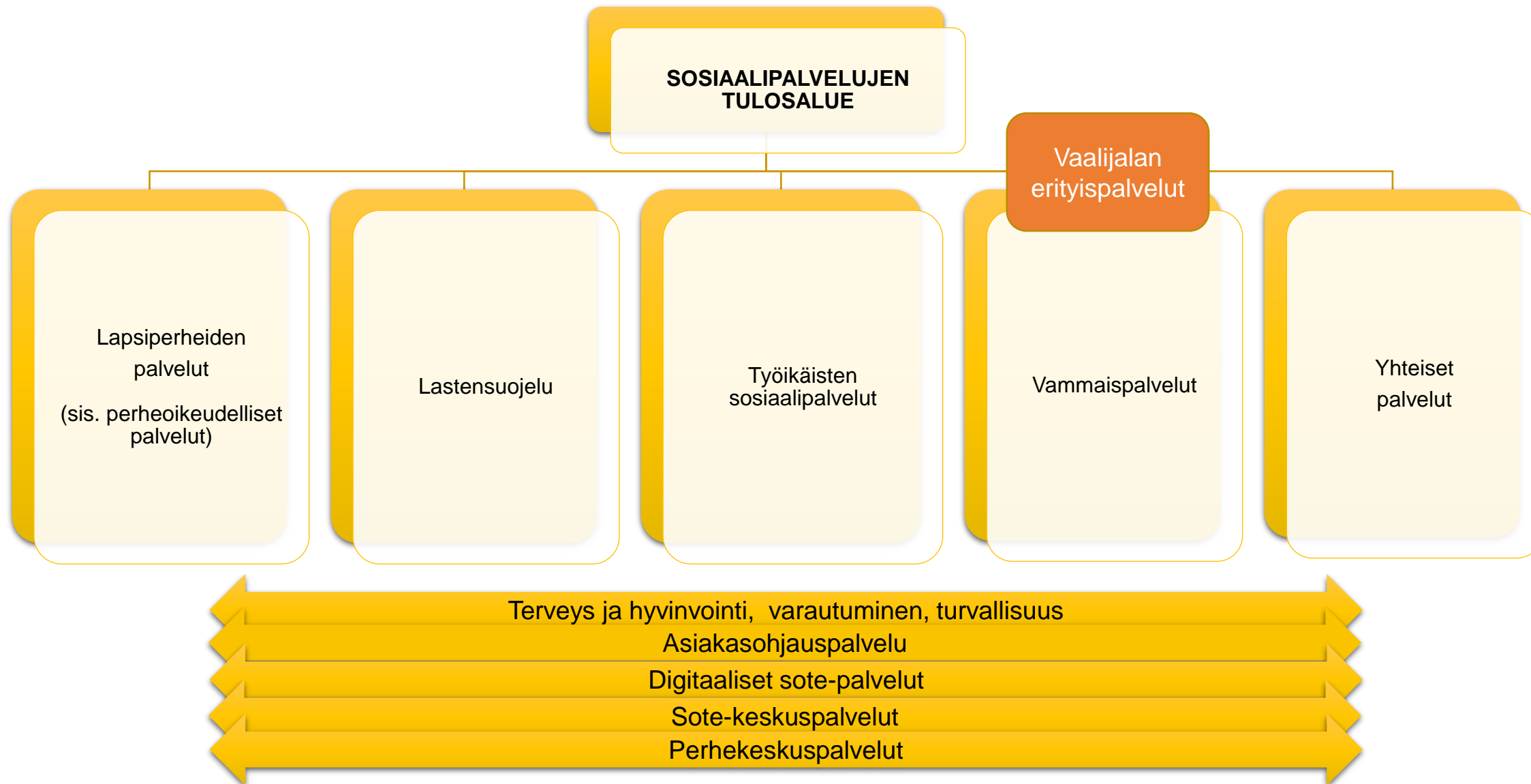
Luonnos 1: Terveyspalvelut



Luonnos 1: Terveyspalvelut



Luonnos 1: Sosiaalipalvelut



Luonnos 1: Sosiaalipalvelut

SOSIAALIPALVELUJEN TULOSALUE

Lapsiperheiden palvelut

Lapsiperheiden sosiaalityö ja -ohjaus
Kasvatus- ja perheneuvonta
Lapsiperheiden kotipalvelu ja perhetyö
Tukiperhetoiminta
Perheoikeudelliset palvelut
Ensi- ja turvakoti

Lastensuojelu

Lastensuojelun sosiaalityö
Lastensuojelun avohuolto
Lastensuojelun perhe- ja laitoshoidon jälkihuolto

Vammaispalvelut

Vammaisten sosiaalityö ja -ohjaus
Henkilökohtainen apu
Vammaisten liikkumista tukevat palvelut
Osallisuutta ja työllistymistä tukevat palvelut
Asumista tukevat palvelut

Työikäisten palvelut

Työikäisten sosiaalityö ja -ohjaus
Täydentävä ja ehkäisevä toimeentulotuki
Sosiaali- ja kriisipäivystys
Työllisyyspalvelut
Kuntouttava työtoiminta
Kotouttamisen edistäminen ja maahanmuutto

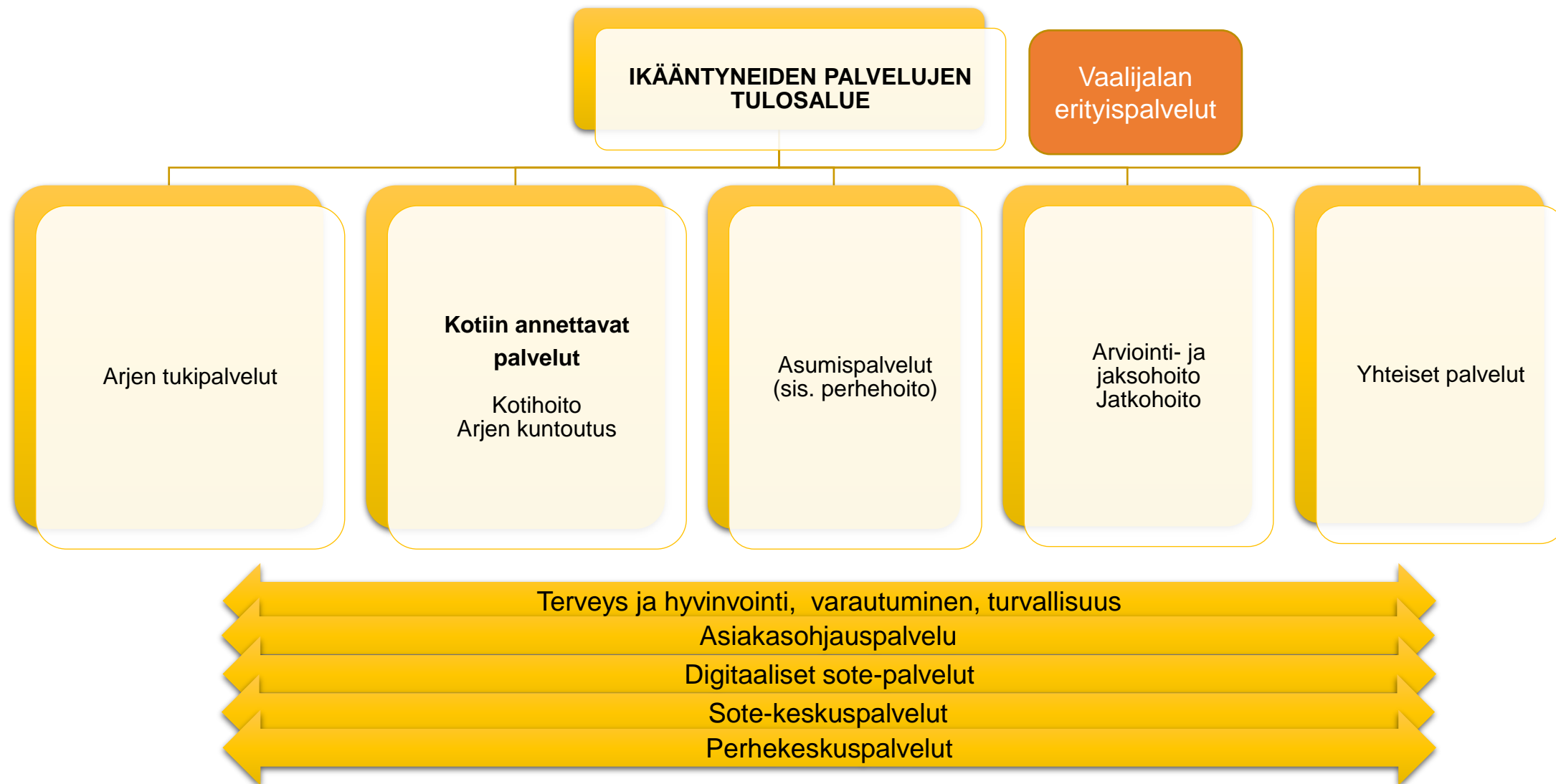
Yhteiset palvelut

Toimistopalvelut
RAI-koordinointi
Palvelusetelitoiminta
Turvapalvelu

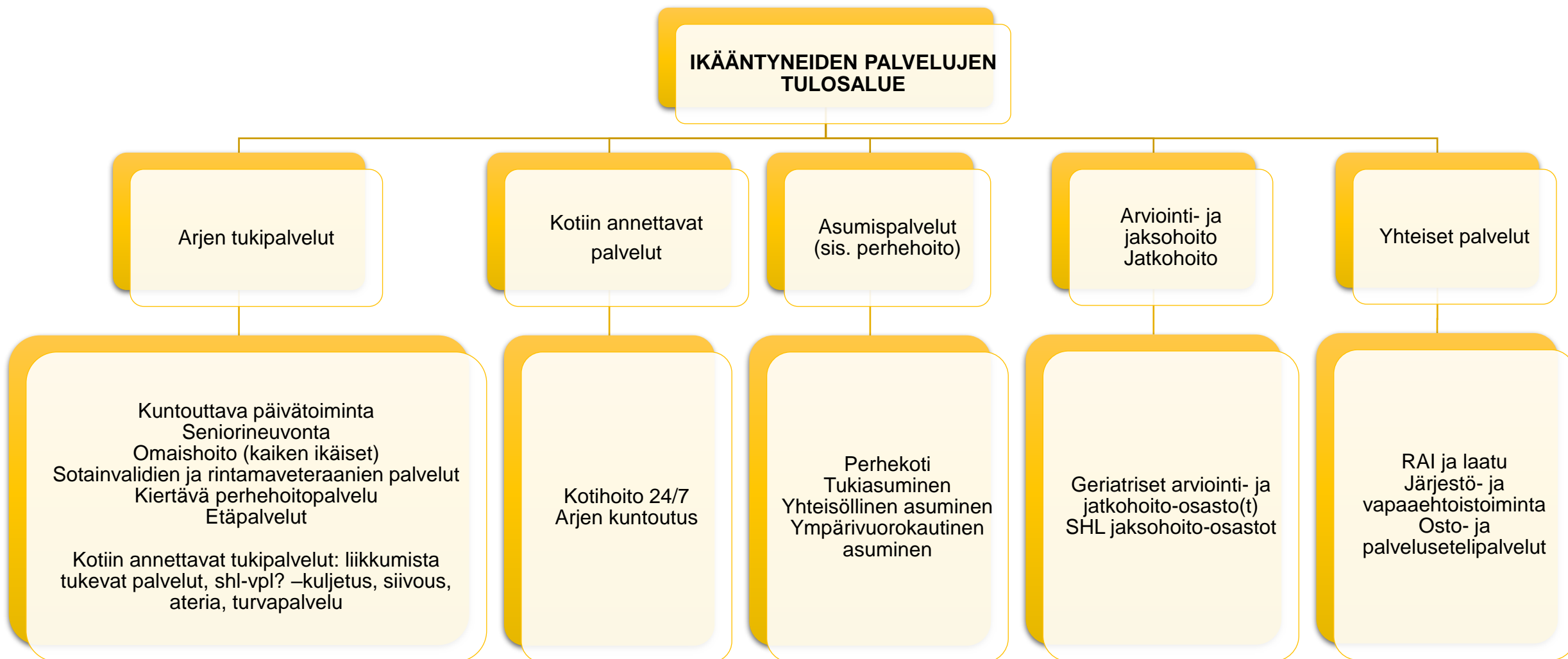
Vaalijalan erityispalvelut:

Laitospalvelut, avopalvelut, asiantuntijapalvelut, yhteiset palvelut

Luonnos 1: Ikääntyneiden palvelut



Luonnos 1: Ikääntyneiden palvelut



Organisaatorakenteen luonnos

Pelastustoimi ja turvallisuus

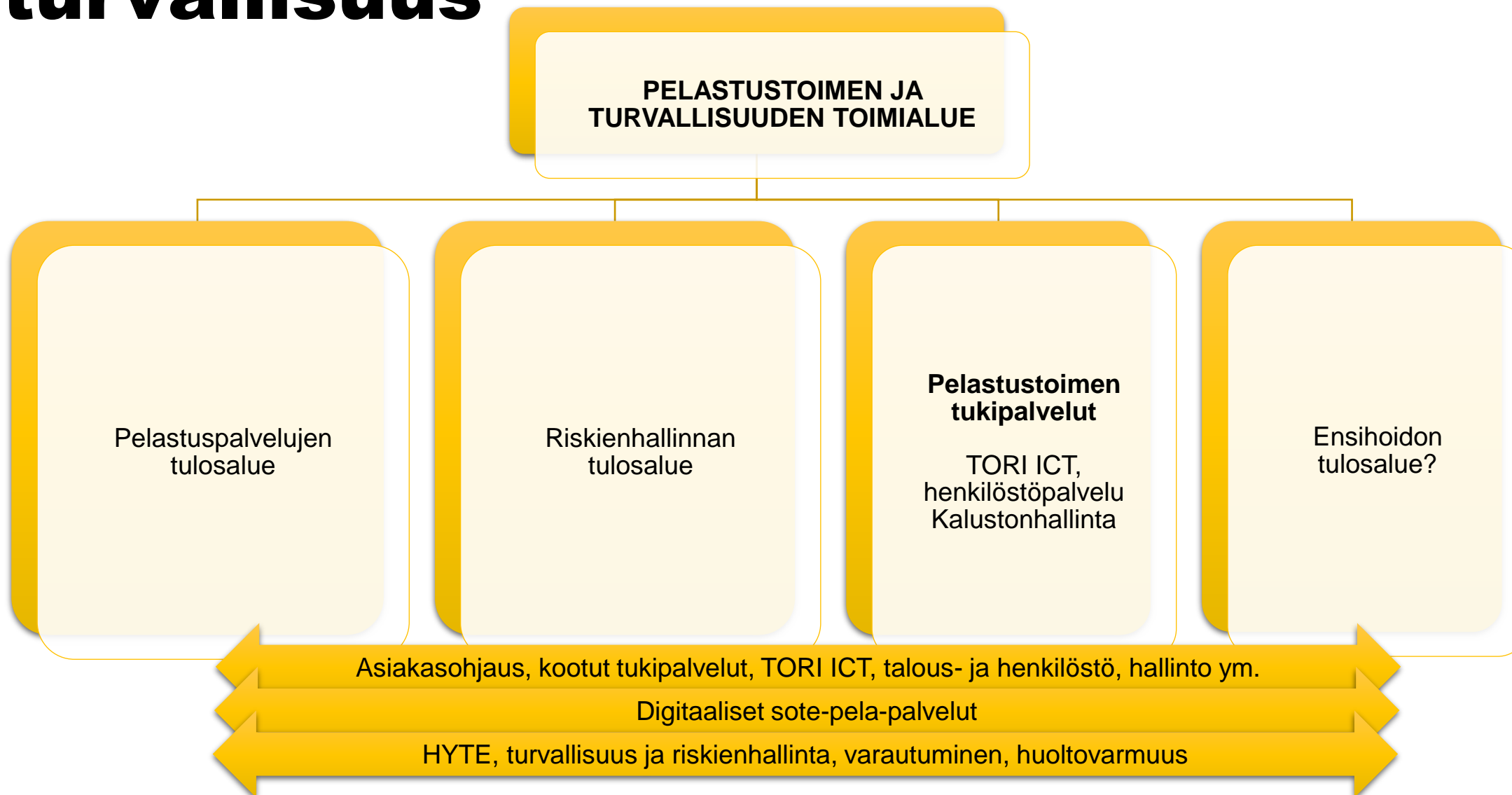


Pelastustoimen uudistuksen painopisteet

1. Turvallisuusjohtamisen kehittäminen koko hyvinvointialueella
2. Pelastuslaitoksen oman työturvallisuuden kehittäminen
3. Pelastustoimen toimialasidonnaisten (TOSI) järjestelmien käyttöönotto
 - TUVE
 - KEJO
 - Valvontasovellus
4. Ensihoidon palvelujen järjestämisen kokonaisuus
5. Omavalvonnan organisointi ja käyttöönotto
6. HVA:n toimialariippumattomien (TORI) järjestelmien käyttöönotto
 - Kalustonhallinta
 - Talous-, henkilöstö- ja hallintojärjestelmät.



Luonnos 1: Pelastustoimi ja turvallisuus





etela-savo.fi



etela-savo.fi

